

OPGRADÉR DIN HUE



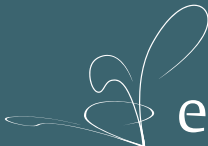
SOF (SUPPLERENDE OVERBYGNING)

2 FAG

3 MÅNEDER

FULD SU

VÆLG MELLEMLERE
FLERE END 10 FAG



efterslægten
hf-centret i storkøbenhavn

OVERBYGNING GIVER ADGANG TIL ALLE VIDEREGÅENDE UDDANNELSER

Din hf-uddannelse giver dig adgang til mange videregående uddannelser – **men ikke alle**. Vil du have mulighed for at søge ind på en lang videregående uddannelse, har du brug for en **overbygning**.

OVERBYGNING

} Giver adgang til alle lange videregående uddannelser

2. HF

} Giver adgang til korte og mellemlange videregående uddannelser

1. HF



Sommerpause

Overbygning efterår

Juni

Juli

August

September

Oktober

November

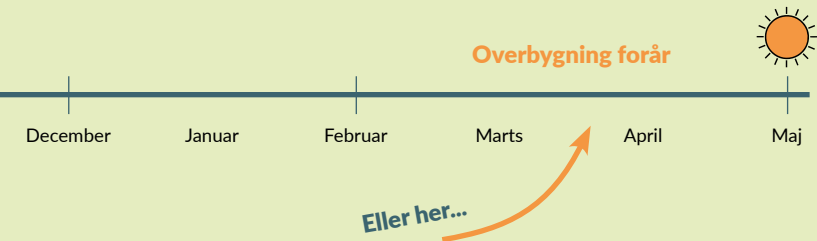
Tag din
overbygning her...

OVERBYGNING PÅ KUN 3 MÅNEDER

På **Efterslægten** kan du tage din overbygning på kun **3 måneder**. Vi tilbyder dig et intensivt forløb med **to eller tre fag**, som du selv vælger – med tanke på din videregående uddannelse.

Vi anbefaler, at du tager din overbygning umiddelbart efter, du har fået din hue. Så er du stadig i **gamet**, og du får gennemført forløbet, inden du kommer godt i gang med noget andet. Men det bliver aldrig for sent – du kan altid komme tilbage og tage din overbygning.

Vores intensive forløb ligger fra september til starten af december. Hvis du tager din overbygning her, kan du få fuld SU i tre måneder.



VÆLG 2 FAG TIL DIN OVERBYGNING

På Efterslægten har vi et **bredt tilbud** af fag til din overbygning. Du sammensætter selv din overbygning ved at vælge to af fagene herunder.

De fleste fag tilbyder vi som almindelig undervisning. Andre fag tilbyder vi som e-learning, hvilket vil sige, at du gennemfører undervisningen selvstændigt over nettet.



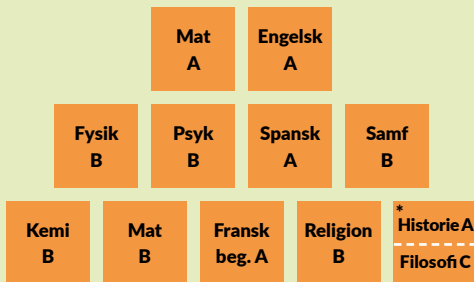
2. HF

1. HF

OPGRADÉR 2 FAG TIL ET HØJERE NIVEAU

Din overbygning skal bestå af to fag, som du **opgraderer** til mindst et B-niveau og et A-niveau. Det betyder, at du skal vælge to fag, som du tidligere har aflagt eksamen i, men nu tager på et højere niveau. **Men husk på:**

- Du kan ikke overføre fag, du har haft. Hvis du f.eks. allerede har haft Samfundsfag B, kan du ikke vælge det igen.
- Du kan ikke springe et niveau over. Har du f.eks. ikke haft Matematik B kan du ikke få Matematik A.



* Udbydes som ét fag

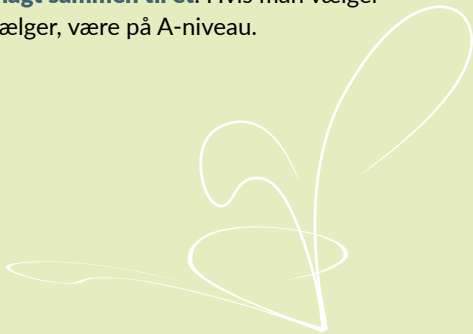
FAG I EFTERÅRET 2020

De fag, du vælger på din overbygning, kan ligge på forskellige tidspunkter. Du må vælge dine fag sådan, at de **ikke ligger på samme tid**.

Læg mærke til, at Engelsk A **både** kan tages om **formiddagen** og om **eftermiddagen**, og at nogle fag tages på **e-learning**.

Fag på **e-learning** er ikke skemalagte. Dem gennemfører du selvstændigt over nettet.

Historie A + Filosofi C er **to fag lagt sammen til ét**. Hvis man vælger dette, skal det andet fag, man vælger, være på A-niveau.



Formiddag
8:15 – 11:15



Engelsk
A

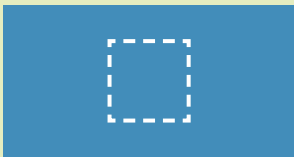
**
Mat
A



* Historie A

Filosofi C

Eftermiddag
12:00 – 15:00



Engelsk
A

**
Kemi
B



**
Fysik
B

Samf
B

e-learning



Spansk
A

Fransk
beg. A

Mat
B

Psykologi
B

Religion
B

* Udbydes som ét fag

** Alle kombinationer af Matematik A,
Fysik B og Kemi B kan vælges

FAG I FORÅRET 2021

Forårets fagudbud ser ud som følger:

Kemi B
Fysik B



Dagundervisning

Matematik A

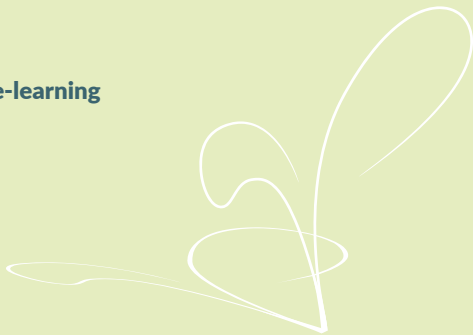


Aften eller e-learning

Spansk A
Fransk (begynder) A
Engelsk A
Religion B
Psykologi B
Samfundsfag B
Matematik B



e-learning





- MERE FORDYBELSE • STØRRE FORSTÅELSE
- LANGT FLERE UDDANNELSESMULIGHEDER

SÆRLIGE ØNSKER TIL DIN OVERBYGNING

Har du ikke fundet den kombination af fag, du ønsker eller har brug for? Ingen panik! Vi kan hjælpe dig med at **sammensætte en særlig overbygning**, der passer lige til dig.

- Måske har du brug for 3 overbygningsfag, for at komme ind på din drømmeuddannelse?
- Måske har du kun tid til at tage ét fag ad gangen?
- Eller måske har du andre særlige ønsker...?

Uanset dine ønsker kan vi hjælpe dig i retning af dit uddannelsesmål – evt. ved at kombinere med GSK. **Kontakt vores studievejledning** for at få personlig hjælp til dit personlige valg.

**STUDIEVEJLEDNINGEN
PÅ EFTERSLÆGTEN**
Telefon: 33 96 40 40
Mail: stvl@hfc.dk





- **INTENSIV UNDERVISNING** • **SELVVALGTE FAG TIL DIT UDDANNELSESVALG**
- **OVERBYGNING MED MULIGHEDER**

DERFOR SKAL DU TAGE OVERBYGNING PÅ EFTERSLÆGTEN

- Det tager kun 3 måneder (+ eksamen), hvis du tager 2 fag på samme tid.
- Du får fuld SU i 3 måneder.
- I vores studiesal kan du sidde med dine klassekammerater eller læsegruppe og få styr på dine lektier.
- Hvis din bærbare computer går i stykker, låner vi dig én, så du kan fortsætte dine studier uforstyrret.
- Du bliver en del af et stort og alsidigt studiemiljø med mange jævnaldrende studerende og hyggelige fredagscaféer.
- Du får gratis adgang til vores trænings- og fitness-lokaler.

TILMELDING

Tilmeld dig gratis ved at kontakte vores studievejledning, enten via telefon, mail, studentum.dk eller ved personligt fremmøde.

Tilmeldingen er åben frem til studiestart.

Telefon: 33 96 40 40

Mail: stvl@hfc.dk