



SOF

Supplerende
overbygning

OPGRADÉR DIN HUE

2 FAG

3 MÅNEDER

FULD SU



efterslægten

hf-centret i storkøbenhavn

OVERBYGNING GIVER ADGANG TIL ALLE VIDEREGÅENDE UDDANNELSER

Din hf-uddannelse giver dig adgang til mange videregående uddannelser

- men ikke alle. Vil du have mulighed for at søge ind på en lang videregående uddannelse, har du brug for en overbygning.

OVERBYGNING



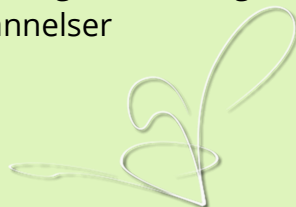
giver adgang til **alle** videregående uddannelser

1 HF



giver adgang til korte og mellemlange videregående uddannelser

2 HF



OVERBYGNING PÅ KUN 3 MÅNEDER

På Efterslægten kan du tage din overbygning på kun 3 måneder.
Vi tilbyder dig et intensivt forløb med to eller tre fag, som du selv vælger
– med tanke på din videregående uddannelse.

Vi anbefaler, at du tager din overbygning umiddelbart efter, du har fået din hue. Så er du stadig i gamet, og du får gennemført forløbet, inden du kommer godt i gang med noget andet. Men det bliver aldrig for sent
– du kan altid komme tilbage og tage din overbygning.

Vores intensive forløb ligger fra september til starten af december samt fra begyndelsen af februar til slutningen af april med eksamen sidst i maj. Hvis du tager din overbygning her, kan du få fuld SU i tre måneder.



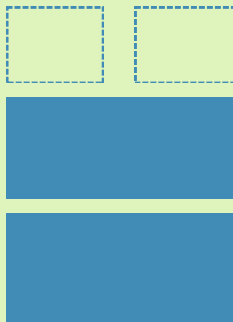
VÆLG 2 FAG TIL DIN OVERBYGNING

På Efterslægten har vi et bredt tilbud af fag til din overbygning. Du sammensætter selv din overbygning ved at vælge to af fagene herunder.

Nogle fag tilbyder vi som almindelig undervisning. Andre fag tilbyder vi som e-learning, hvilket vil sige, at du gennemfører undervisningen selvstændigt over nettet.

Din overbygning skal bestå af to fag, som du **opgraderer** til mindst et B-niveau og et A-niveau. Det betyder, at du skal vælge to fag, som du tidligere har aflagt eksamen i, men nu tager på et højere niveau. Men husk på:

- I Du kan ikke overføre fag, du har haft. Hvis du f.eks. allerede har haft Samfunds-fag B, kan du ikke vælge det igen.
- I Du kan ikke springe et niveau over. Har du f.eks. ikke haft Matematik B, kan du ikke få Matematik A.



Mat A	Engelsk A	Fransk beg. A
Fysik B	Psyk B	Samf B
Kemi B	Mat B	Religion B

FAG I EFTERÅRET 2025

De fag, du vælger på din overbygning, kan ligge på forskellige tidspunkter. Du må vælge dine fag sådan, at de **ikke ligger på samme tid**.

Fag på **e-learning** er ikke skemalagte. Dem gennemfører du selvstændigt over nettet.

Start 1. september. **Sidste** undervisning 30. november. (**Ferie uge 42**)

Eksamen primo december.

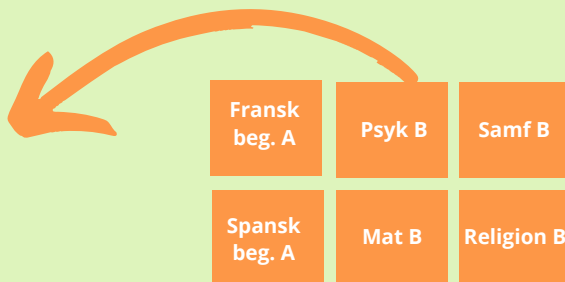
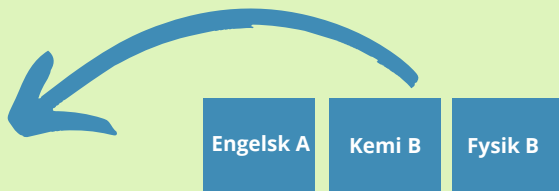
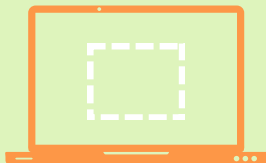
Formiddag 8:15-11:15



Eftermiddag 12 - 15



e-learning



FAG I FORÅRET 2026

Forårets fagudbud ser ud som følger:

Dagundervisning

Kemi B
Fysik B
Matematik A
Idræt B

e-learning

Fransk (begynder) A
Spansk (begynder) A
Engelsk A
Religion B
Psykologi B
Samfundsfag B
Matematik B



Start 1. februar. **Slut** 30. april. Der er undervisning i uge 7.

SÆRLIGE ØNSKER TIL DIN OVERBYGNING

Har du ikke fundet den kombination af fag, du ønsker eller har brug for? Ingen panik! Vi kan hjælpe dig med at **sammensætte en særlig overbygning**, der passer lige til dig.

- I Måske har du brug for 3 overbygningsfag for at komme ind på din drømmeuddannelse?
- I Måske har du kun tid til at tage ét fag ad gangen?
- I Eller måske har du andre særlige ønsker...?

Uanset dine ønsker kan vi hjælpe dig i retning af dit uddannelsesmål – evt. ved at kombinere med GSK. **Kontakt vores studievejledning** for at få personlig hjælp til dit personlige valg.

**STUDIEVEJLEDNINGEN
PÅ EFTERSLÆGTEN**

Telefon: 33 96 40 40

Mail: stvl@hfc.dk



DERFOR SKAL DU TAGE DIN OVERBYGNING PÅ EFTERSLÆGTEN

- Det tager kun 3 måneder (+ eksamen), hvis du tager 2 fag på samme tid.
- I Du får fuld SU i 3 måneder.
- I vores studiesal kan du sidde med dine klassekammerater eller læsegruppe og få styr på dine lektier.
- Hvis din bærbare computer går i stykker, låner vi dig én, så du kan fortsætte dine studier uforstyrret.
- Du bliver en del af et stort og alsidigt studiemiljø med mange jævnaldrende studerende og hyggelige fredagscaféer.

TILMELDING

Tilmeld dig gratis ved at kontakte vores studievejledning, enten via telefon, mail eller ved personligt fremmøde.

Du skal have taget din hf-eksamen inden for de seneste 2 år.

Tilmelding åbner april 2025.
Der er åbent for tilmelding frem til d. 1. september.

Telefon: 33 96 40 00

Mail: stvl@hfc.dk

